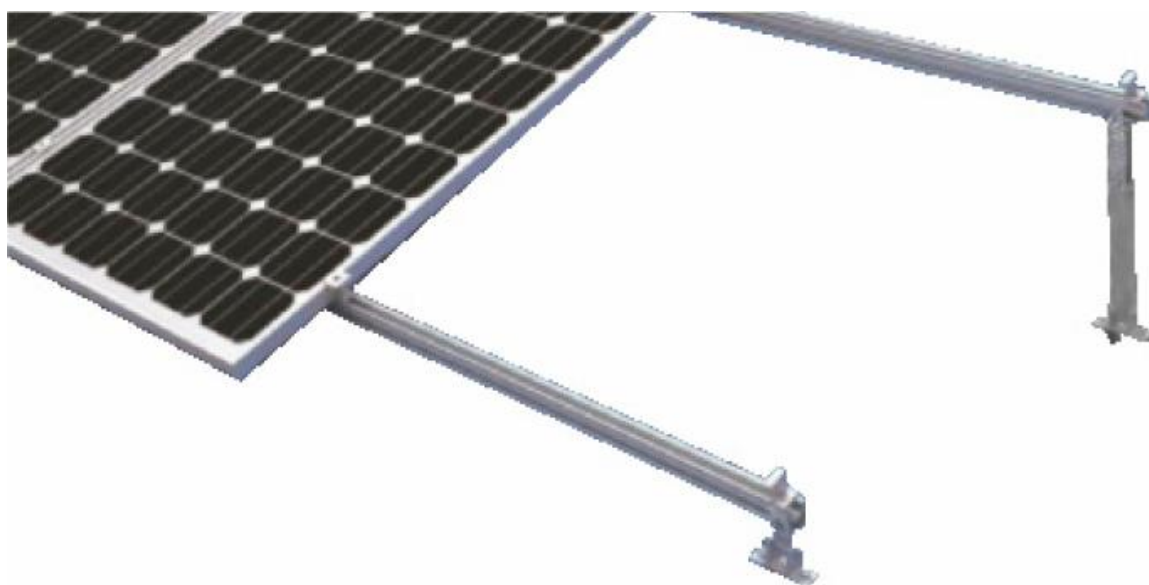


# MANUAL DE INSTALAÇÃO



GE036 | Suporte CP para 1 painel A3

GE037 | Suporte CP para 2 painel A3

GE038 | Suporte CP para 3 painel A3

GE039 | Suporte CP para 4 painel A3

GE040 | Suporte CP para 5 painel A3

GE041 | Suporte CP para 6 painel A3

**thermway**<sup>®</sup>

Obrigado por escolher o nosso produto.  
Por favor, leia este manual cuidadosamente antes de usar o equipamento.

## ÍNDICE

RECOMENDAÇÕES DE INSTALAÇÃO.....	3
COMPONENTES E PEÇAS.....	4
INSTALAÇÃO .....	5

## SISTEMAS FOTOVOLTAICO

Os sistemas de suportes para cobertura plana são constituídos por um suporte traseiro telescópico, que permite conferir alguma inclinação ao painel solar, e uma peça rótula para a fixação dianteira.

O sistema de fixação é semelhante ao sobre telhados, sendo este constituída por um perfil transversal superior e outro inferior, onde pousa e fixa cada um dos painéis solares.

Para o correto comportamento dos suportes, estes devem ser corretamente instalados e é obrigatória uma revisão do aperto no final da instalação. Para isto, recomenda-se um aperto entre os 16Nm e os 19Nm.

Aconselha-se uma manutenção anual, ou sempre após ventos fortes, ou outras condições climáticas desfavoráveis.

Os suportes devem ser assentes em estruturas com peso adequado à força que os painéis possam sofrer, de acordo com os ventos máximos da localização da instalação.

Código	Descrição	Limites máximos Painel Fotovoltaico		
		Altura (mm)	Largura (mm)	Espessura (mm)
GE036 - GE041	Estrutura Cobertura Plana A3	2279	1134	30/35

Atenção: O módulo PV deve ficar sempre centrado entre os perfis de alumínio.



Elementos do suporte

Peça Rótula para Fixação Dianteira



Peça F para Fixação Traseira



Fixador Topo Z



Fixador Intermédio Omega

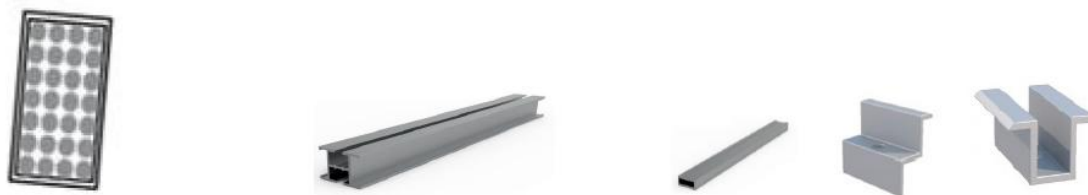


Perfil



Uniões de perfil

## Distribuição de perfis e fixadores por kits



Código	Nº Módulos	1250	1300	1400	1600	2200	UNIÕES	TOPOS	INTERMÉDIOS
<b>GE036</b>	1			2			-	4	-
<b>GE037</b>	2	4					-	4	2
<b>GE038</b>	3			4		4	2	4	4
<b>GE039</b>	4		4			2	2	4	6
<b>GE040</b>	5				2	4	4	4	8
<b>GE041</b>	6			4		4	4	4	10

### Fixação do perfil à Peça F para fixação traseira

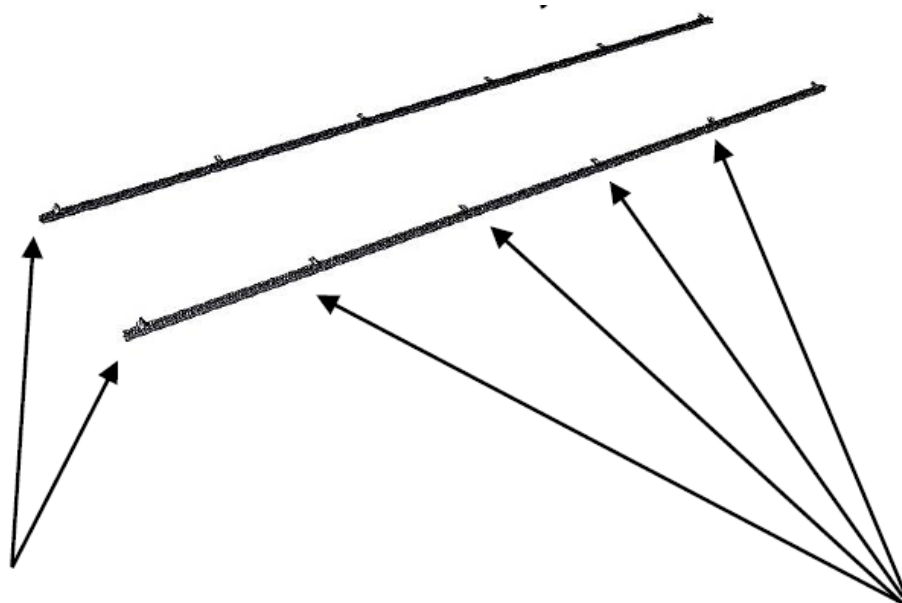


### Fixação do perfil à Rótula para fixação dianteira



Suporte preparado para receber os painéis PV

Cobertura plana módulos na vertical Thermway



Fixador Topo Thermway. Z

Fixador Intermédio Thermway Omega

